

Nouveau poste de Brome à 120-25 kV
et sa ligne d'alimentation

Site de poste retenu
et variante privilégiée

Sources :

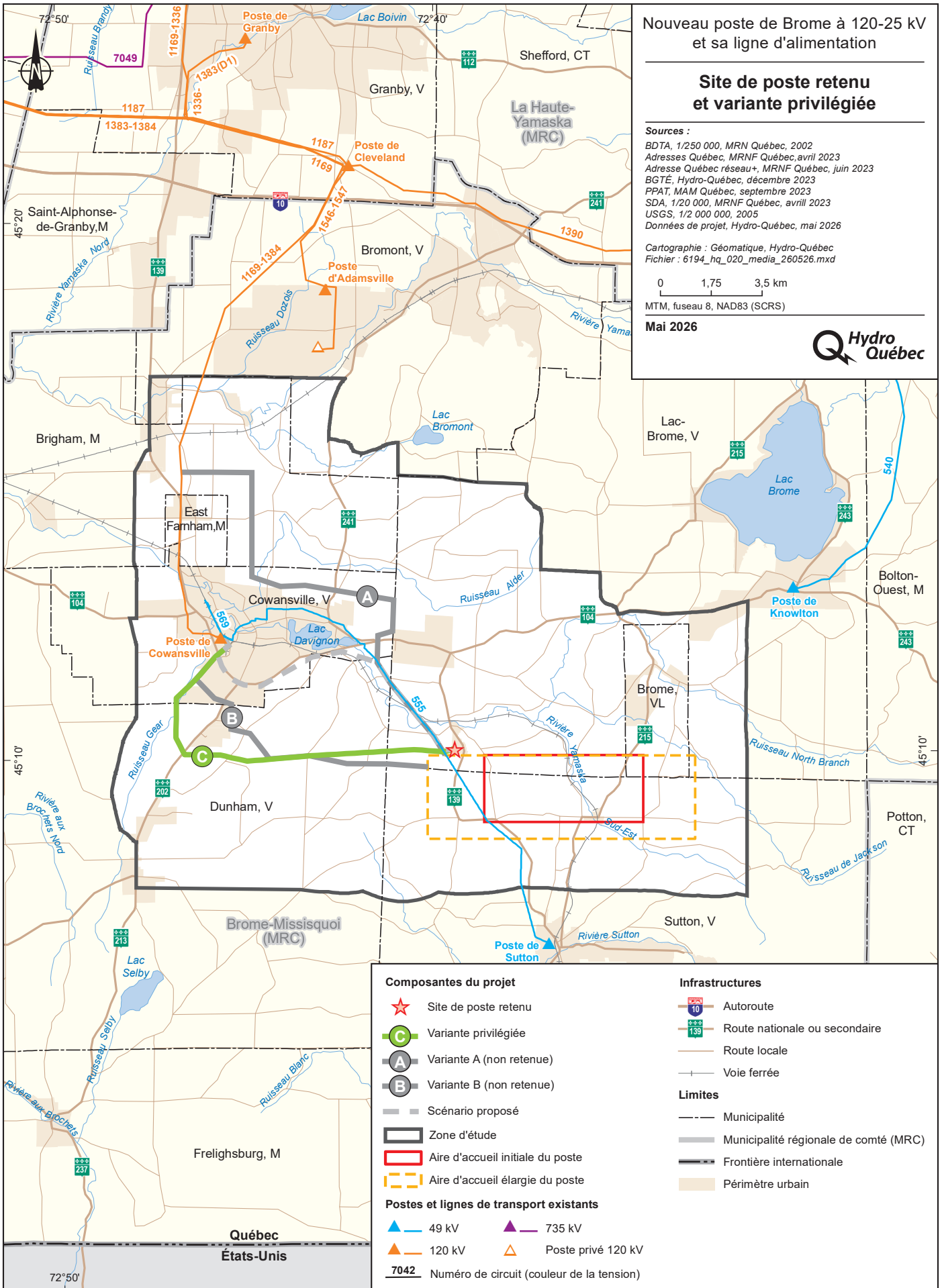
BDTA, 1/250 000, MRN Québec, 2002
Adresses Québec, MRNF Québec, avril 2023
Adresse Québec réseau+, MRNF Québec, juin 2023
BGTE, Hydro-Québec, décembre 2023
PPAT, MAM Québec, septembre 2023
SDA, 1/20 000, MRNF Québec, avril 2023
USGS, 1/2 000 000, 2005
Données de projet, Hydro-Québec, mai 2026

Cartographie : Géomatique, Hydro-Québec
Fichier : 6194_hq_020_media_260526.mxd

0 1,75 3,5 km

MTM, fuseau 8, NAD83 (SCRS)

Mai 2026



Composantes du projet

- ★ Site de poste retenu
- ⓐ Variante privilégiée
- Ⓐ Variante A (non retenue)
- Ⓑ Variante B (non retenue)
- Scénario proposé
- ▭ Zone d'étude
- ▭ Aire d'accueil initiale du poste
- ▭ Aire d'accueil élargie du poste
- ▲ Postes et lignes de transport existants
- ▲ 49 kV
- ▲ 120 kV
- ▲ 735 kV
- ▲ Poste privé 120 kV
- 7042 Numéro de circuit (couleur de la tension)

Infrastructures

- 10 Autoroute
- 139 Route nationale ou secondaire
- Route locale
- Voie ferrée

Limites

- Municipalité
- Municipalité régionale de comté (MRC)
- Frontière internationale
- Périmètre urbain